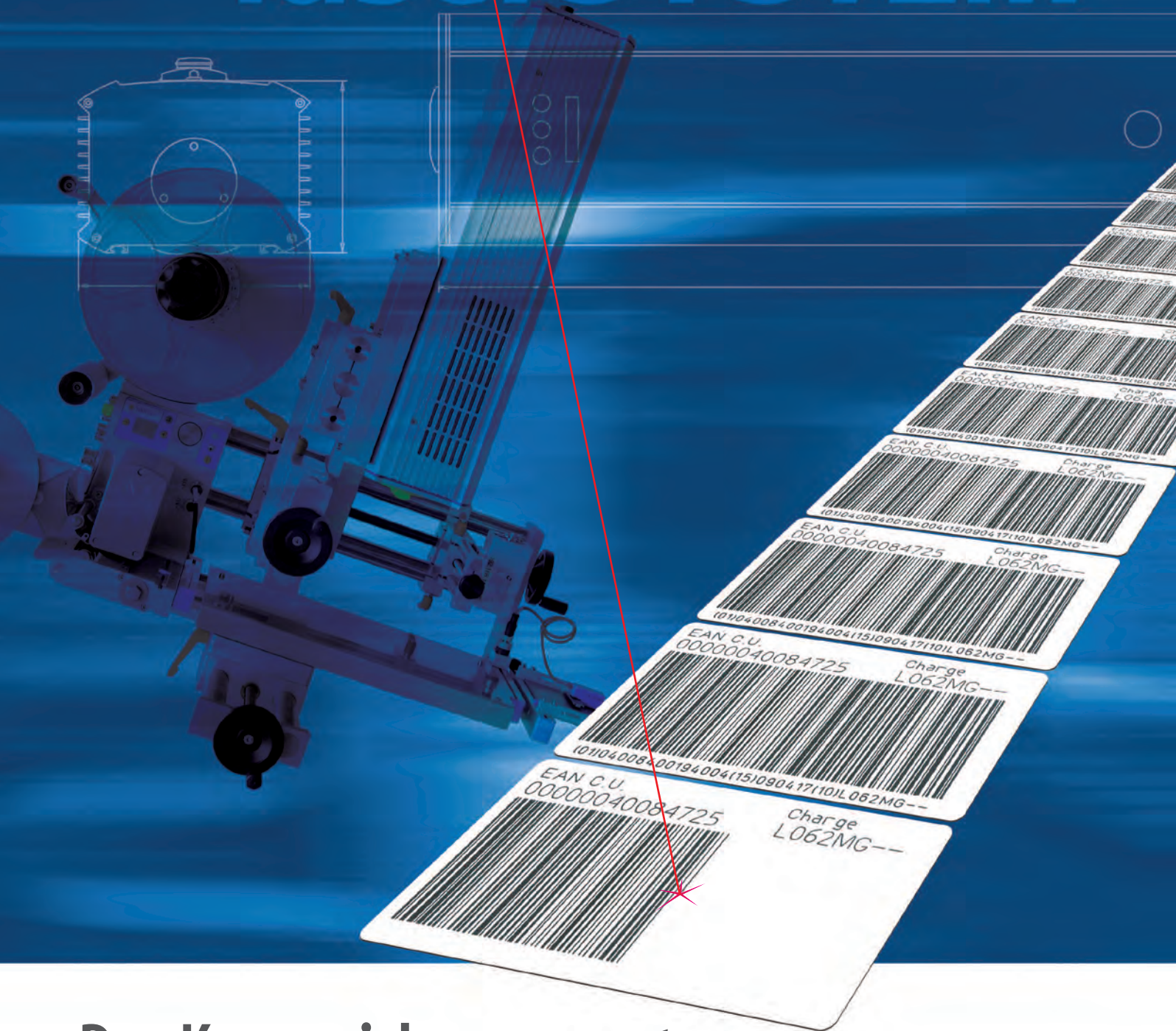


laserSYSTEM



Das Kennzeichnungssystem für laseraktivierbare Etiketten

Eine Kooperation von KBA-Metronic und der HERMA GmbH





Zauberei? Intelligenz!

wirtschaftlich, blitzschnell, gestochen scharf

Drei Komponenten – ein geniales System

Durch die Kombination des HERMA-Etikettierers H400 (Servoantrieb) mit dem CO₂-Laser K-1000 von KBA-Metronic eröffnen sich im Einsatz der laseraktivierbaren Etiketten viele neue Möglichkeiten. Ideal geeignet für schwierige und staubige Produktionsbedingungen. Der Druck kann unmittelbar an der Spende-kante stattfinden und ermöglicht auf diese Weise eine kontrollierte Etikettenzuordnung zum Produkt. Dabei kann das System bei Bedarf für jede Anforderung vor Ort individuell konfiguriert werden. Es bietet alle Vorteile des kompakten und modularen Etikettierers HERMA 400 und der zuverlässigen und kraftvollen CO₂-Lasersysteme K-1000.

Technische Daten des Laser-Etikettiersystems

Verfahren:	Farbumschlag von weiß nach schwarz durch Beaufschlagung eines CO ₂ -Laserstrahls – nicht ablativ, d.h. kein Materialabtrag
Etikettenmaterial:	HERMA laseraktivierbare Etiketten
Etikettierer:	HERMA 400 mit Servomotor
CO ₂ -Lasersystem:	K-1000: 10 W / 30 W / 60 W, netzwerkfähig durch Ethernetschnittstelle
Anschlusswerte:	100 V - 240 V
	K-1010 (10 Watt): 50 / 60 Hz; 1 Phase + N 600 W
	K-1030 (30 Watt): 50 / 60 Hz; 1 Phase + N 1000 W
	K-1060 (60 Watt): 50 / 60 Hz; 1 Phase + N 1600 W
Servoantrieb:	Automatische Synchronisierung von Etikettier- u. Produktgeschwindigkeit
Kühlsystem:	integrierte Luftkühlung
Arbeitsumgebung:	nicht kondensierend, keine Vibrationen

Technische Änderungen vorbehalten



Zuverlässige Kennzeichnung mit dem CO₂-Lasersystem von KBA-Metronic



Für jede Anwendung das geeignete System



Grafik, Texte etc. werden direkt über das Lasersystem kommuniziert, z.B. via Touch-Panel

CO₂-Lasersysteme der K-1000 Serie überzeugen.

- zuverlässige Hochgeschwindigkeitskennzeichnung
- gleichbleibend hohe Kennzeichnungsqualität
- platzsparende kompakte Bauweise
- Strahlaustritt wahlweise Vorder- oder Unterseite
- leichte Bedienung
- Full-Graphic-Software erlaubt komplexe Grafiken
- netzwerkfähig durch Ethernet-schnittstelle

Ideal für die Kennzeichnung Ihrer Produkte mit Texten, Logos und Grafiken.

- kennzeichnet wisch- und kratzfest
- Druckbereich bis zu 250 x 250 mm
- Steuerung des 10W- und 30W-Lasers im Gehäuse integriert, 60W mit separatem 19"-Steuerteil
- keine weiteren Verbrauchsmittel notwendig
- bei wechselnden Etiketten/Formaten ist allenfalls geringe Umrüstung erforderlich
- einfache Texterstellung über Pocket-Terminal, Touchscreen Terminal oder Marca PC-Software

Intelligente Software:

- Marca PC-Software mit Windows-Oberfläche (Win 2000/XP, Win 7), WYSIWYG Anzeige
- frei wählbare Zeichengröße
- verschiedene Datum- und Zeitformate
- Barcodes, 2D-Codes
- Datenbankdruck
- Logos / Grafiken zuladbar im IMG- oder DXF-Format, MFF-Font, Dot Fonts 7 x 5, 5 x 5, True-Type-Fonts, Unicode-Fonts
- intermittierende und kontinuierliche Beschriftung
- viele weitere Software-Features

Komponente 1: Das KBA-Metronic- Lasersystem K-1000

Die CO₂-Lasersysteme der K-1000 Serie sind ideal für die Produktkennzeichnung mit gestochen scharfen Texten, Logos und Grafiken bei minimalen Betriebskosten.

Die flexible und individuelle Kennzeichnung der Etiketten ist zu jedem beliebigen Zeitpunkt im Produktionsprozess möglich – innerhalb oder außerhalb der Produktionslinie.

Für eine lückenlose Rückverfolgbarkeit ist das Laseretikettiersystem mit Kamerasystemen vernetzbar.

Die Vorteile des Lasersystems:

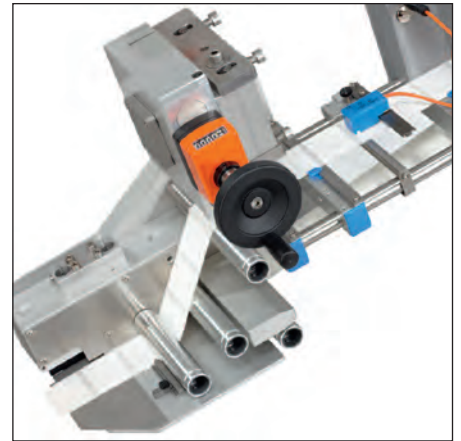
- es kennzeichnet schnell und präzise
- es ist zuverlässig und wartungsarm
- es arbeitet berührungslos
- es reduziert nachweislich unnötige Standzeiten
- es benötigt keine zusätzlichen Verbrauchsmittel
- es ist perfekt für Klarschrift, Grafik und/oder Codes
- es erzeugt einen hohen Kontrast und exakte Randschärfe
- es kann problemlos in den HERMA-Etikettierer integriert werden
- es ist einfach in der Bedienung
- es erlaubt, flexible Daten bestimmten Produkten zuzuordnen



Etikettenrollen komfortabel ab- und aufwickeln



Alles unter Kontrolle: Das übersichtliche Bediendisplay des HERMA 400 ermöglicht eine besonders komfortable und einfache Parametrierung bei der individuellen Konfiguration Ihres Etikettierers



Intelligenz bis ins Detail: flexible Ablösesysteme von HERMA können an jede Praxisanforderung angepasst werden

Perfektes Rollenverhalten.

- Die spezielle Abwickelvorrichtung der HERMA 400-Modelle hält das Etikettenband gleichmäßig gespannt und vermeidet so Toleranzprobleme an der Ablösekannte.
- Ab- und Aufwickelpule sind weitgehend identisch aufgebaut und bieten die gleiche Zuverlässigkeit.
- Einsetz- und Spannvorgang sind besonders anwenderfreundlich konzipiert.

Ein wirtschaftliches Kennzeichnungssystem, das sich Ihren Produkten anpasst.

- Automatische Synchronisierung von Etikettier- und Produktgeschwindigkeit
- Spezielle Abwickelvorrichtung für gleichmäßige Spannung des Etikettenbandes
- bei wechselnden Etiketten/Formaten keine Umrüstung erforderlich

Ausgezeichnet geeignet für die Kennzeichnung von Produktverpackungen und Umkartons.

Das System für laseraktivierbare Etiketten ist ideal für:

- die Verpackungs- und Versandkennzeichnung
- Chargen- und Lotkennzeichnungen
- die Optimierung der internen Logistik

Komponente 2:

Der Etikettierer

HERMA 400

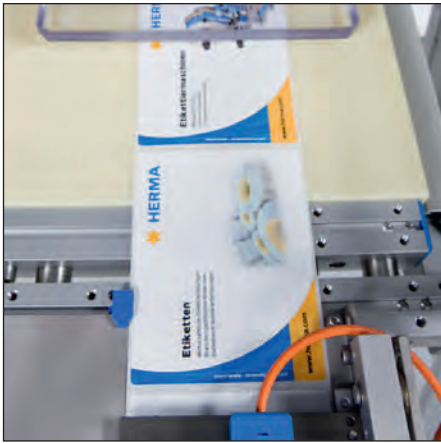
Dank seines ausgeklügelten modularen Systems besteht der einzigartig kompakte Etikettierer HERMA 400 durch unerreichte Vielseitigkeit.

Der Clou: Unabhängig von der Konfiguration ist die Grundantriebseinheit mit Servomotor stets die gleiche. Nur eine Einheit bedeutet: nur eine Entwicklung, nur ein Ersatzteil.

Für jede Aufgabe die perfekte Lösung. Kompakt, modular, vollautomatisch.

Die Vorteile des Etikettierers:

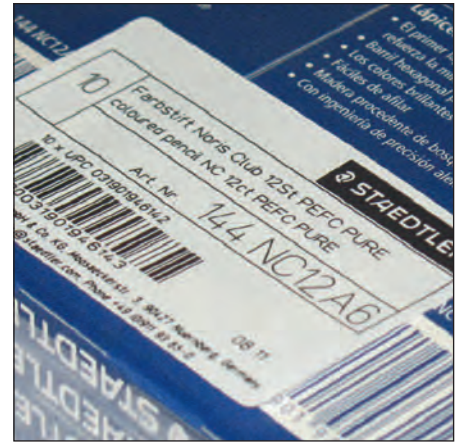
- er ist zuverlässig und wartungsarm
- er kann problemlos in jede Produktionslinie integriert werden – speziell auf Ihre Bedürfnisse zugeschnitten
- er ist einfach in der Bedienung
- er ist unkompliziert erweiterbar
- er bietet eine große Auswahl an Zubehörmodulen: Stative, Etikettenabtasteinheiten, usw.
- er ist verfügbar in Links- und Rechtsbauweise, für stehenden, liegenden oder hängenden Betrieb



Die wirtschaftliche Alternative:
Das laseraktivierbare Etikett



Ablösekannte mit Andrückrolle: für das Etikettieren im Beilauf, mit gefederter Rolle zum Anwalzen der Etiketten am Produkt



Die geeignete Lösung für Anwendungen in vielen Branchen

Laseraktivierbare Etiketten, von HERMA entwickelt und produziert.

- als Papieretikett oder mit OPP-Folie laminiert
- bietet hohe Widerstandsfähigkeit
- für den Einsatz in Feuchtbereichen geeignet
- optimale Ergebnisse erzielen Laser der K-1000-Serie von KBA-Metronic
- in dieser Kombination ermöglicht es hohe Kennzeichnungsgeschwindigkeiten auch im Durchlauf
- gute Alterungsbeständigkeit
- ISEGA geprüft und zertifiziert (Eignung für Lebensmittelverpackungen)

Anwendungsgebiete:

- Verpackungskennzeichnung
- Versandkennzeichnung
- Chargen-/ Lotkennzeichnung
- Kennzeichnung von Lebensmittelverpackungen
- Barcodekennzeichnung von Produkten
- Anwendungen im Bereich der Verlagsbranche
- Anwendungen als Produktausstattungs-etikett müssen im Einzelfall geprüft werden

Weiteres Einsparpotential neben dem Verbrauchsmaterial:

- Reduzierung Wechselzeiten/-kosten für TT-Band und Thermoleisten
- Reduzierung der Ausfallzeiten
- höhere Bandgeschwindigkeiten, dadurch höhere Ausbringungsmenge
- keine Abfallkosten für TT-Band
- Schonung der Umwelt

Komponente 3: Die laseraktivierbaren Etiketten von HERMA

Die Vorteile der Etiketten:

- berührunglose Kennzeichnung
- einfache Handhabung
- hohe Prozesssicherheit und Systemzuverlässigkeit
- schnelle, leise und präzise Kennzeichnung
- hoher Kontrast und hohe Randschärfe
- keine Verbrauchsmaterialien
- wirtschaftlich

- keine Verschmutzung
- geringe Kennzeichnungs- und Wartungskosten
- hohe Flexibilität in der Kennzeichnungsbreite- und Länge
- sie sind perfekt abgestimmt auf den HERMA-Etikettierer und auf die Lasersysteme von KBA-Metronic



Die 1972 gegründete KBA-Metronic GmbH ist ein mittelständisches Unternehmen mit etwa 300 Mitarbeitern, das seit 2004 als Tochtergesellschaft zur Koenig & Bauer AG gehört. KBA-Metronic hat sich ganz auf die Entwicklung, Konstruktion, Fertigung und Vermarktung von Druck- und Kennzeichnungstechnik spezialisiert und entwickelt bereits seit 1987 Kennzeichnungssysteme.

Als Komplettanbieter ist die KBA-Metronic GmbH ganz nahe am Markt und an den Kundenbedürfnissen. So besteht ein lebendiger Qualitätsanspruch, der den Vorsprung der KBA-Metronic-Technik dauerhaft sichert.

Anwendung finden KBA-Metronic-Kennzeichnungsgeräte in der Industrie weltweit. Namhafte Unternehmen der Automobil-, Lebensmittel- und Pharmaindustrie arbeiten erfolgreich mit Laser-, Inkjet-, Heißpräge- und Thermotransfergeräten aus Veitshöchheim.

Laser-Technologie der KBA-Metronic GmbH

Textauszüge und Abbildungen dürfen nur mit Einwilligung der KBA-Metronic GmbH verwendet werden. Abbildungen können Sonderausstattungen zeigen, die nicht im Grundpreis der Geräte enthalten sind. Technische und konstruktive Änderungen des Herstellers vorbehalten.

Anfragen beantwortet gerne unser Vertrieb:
KBA-Metronic GmbH
Benzstraße 11
D-97209 Veitshöchheim
Telefon +49 (0)931 9085-0
Telefax +49 (0)931 9085-100
www.kba-metronic.com
info@kba-metronic.com
Printed in Germany

Unsere Vertretung:



KBA-Metronic empfiehlt
Etikettiersysteme und Etiketten von
HERMA GmbH, D-70791 Filderstadt