

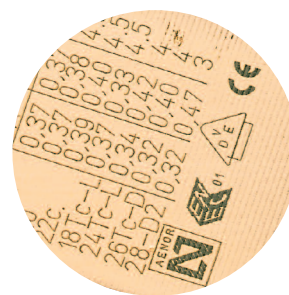
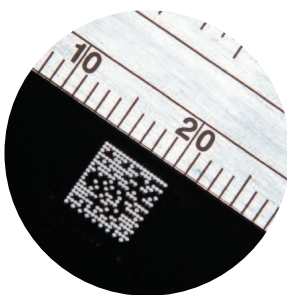
laserSYSTEM K-1000



K-1060
mit separatem Steuerteil



- zuverlässige Hochgeschwindigkeitskennzeichnung
- gleichbleibend hohe Kennzeichnungsqualität
- platzsparende kompakte Bauweise
- Kennzeichnung im Stillstand und in der Bewegung
- einfache Bedienung und geringer Wartungsaufwand
- Full-Graphic-Software erlaubt komplexe Grafiken
- frei programmierbare Druckfläche bis zu 250 x 250 mm
- netzwerkfähig durch Ethernetchnittstelle



... führend in Kennzeichnungstechnik

laserSYSTEM K-1000



Bedienung über:

Pocket-Terminal



PC mit Marca-Software



oder Touchscreen Terminal

Die CO₂-Lasersysteme der K-1000 Serie sind ideal für die Produktkennzeichnung mit gestochen scharfen Texten, Logos und Grafiken bei minimalen Betriebskosten. Für effizienten Einsatz sind drei Versionen in verschiedenen Leistungsklassen verfügbar.

Dank kompakter Bauweise und flexiblem Beschriftungskopf kann ein Kennzeichnungslaser K-1000 auch in komplizierteste Produktionslinien eingebaut werden.

Die einfach zu bedienenden Geräte arbeiten auf der Basis eines extrem schnellen Mirror-Tracking-Systems mit modernster Soft- und Hardware, so dass eine zuverlässige Hochgeschwindigkeits-Kennzeichnung in gleichbleibend hoher Qualität erreicht wird. Vielseitig ist der K-1000 auch im Arbeitsbereich durch die Verwendung unterschiedlicher Linsenbrennweiten.

Die Ethernetschnittstelle ermöglicht maximale Flexibilität, einfache Integration in vorhandene Netzwerke und die Anbindung an Warenwirtschaftssysteme. Mit der Marca-Software können mehrere K-1000 Lasersysteme vernetzt und um Grafik-Funktionen erweitert werden.

Alle Lasersysteme der K-1000-Serie können serienmäßig Produkte im Stillstand und in der Bewegung kennzeichnen. Dabei kann eine Vielzahl von Materialien dauerhaft gekennzeichnet werden, einschließlich Papier, Kartonagen, Kunststoffe wie z. B. PET, PVC oder PP, PA, Glas, Keramik, Holz sowie beschichtete und eloxierte Metalle.

Die Super-High-Speed (SHS)-Variante des K-1000 realisiert in Abhängigkeit zu Material und Textgröße Linien-geschwindigkeiten bis zu 11 m/Sek. Die zuverlässigen Kennzeichnungslaser K-1000 erfordern nur geringen Wartungsaufwand und überzeugen durch ein ausgewogenes Preis-Leistungs-Verhältnis.

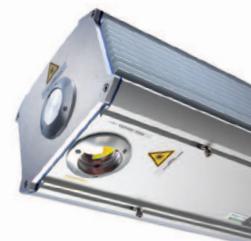
Technische Daten

| | | | |
|--------------------|---|----------------|-------------------|
| Leistung: | 10 Watt / 30 Watt / 60 Watt | | |
| Anschlusswerte: | K-1010 (10 Watt): 230 V; 50 / 60 Hz; 1 Phase + N 600 W K-1030 (30 Watt): 230 V; 50 / 60 Hz; 1 Phase + N 1000 W K-1060 (60 Watt): 230 V; 50 / 60 Hz; 1 Phase + N 1600 W | | |
| Laserkopf: | Laser, Steuerungselektronik, Computer und Scanner integriert im Laser (K-1060 mit separatem Steuerteil), geschlossene CO ₂ -Laserröhre / RF-Technologie | | |
| Wellenlänge: | 10,6 µm, optional 9,3 µm | | |
| Strahlaustritt: | 0° oder 90° (siehe Abbildung unten) | | |
| Bedienung: | <ul style="list-style-type: none"> • Pocket-Terminal • Touchscreen Terminal • PC mit Software Marca Lite oder Marca Full Graphic | | |
| Software: | einfache Texterstellung über Pocket-Terminal, Touchscreen Terminal oder Marca PC-Software mit Windows-Oberfläche (Win 2000/XP), WYSIWYG Anzeige, frei wählbare Zeichengröße, verschiedene Datum- und Zeitformate, laufende Nummerierung oder Textanpassung, Barcodes, 2D-Codes, Datenbankdruck, Logos oder Grafiken zuladbar im IMG- oder DXF-Format, MFF-Font, Dot Fonts 7 x 5, 5 x 5, True-Type-Fonts, Unicode-Fonts, variable Schreibgeschwindigkeit, intermittierende und kontinuierliche Beschriftung und eine Vielzahl weiterer Software-Features | | |
| Schnittstellen: | RS 232, Ethernet TCP/IP, I/O | | |
| Kühlsystem: | integrierte Luftkühlung | | |
| Umgebung: | Temperaturbereich + 10° bis + 41° C, relative Luftfeuchtigkeit max. 95 %, nicht kondensierend, keine Erschütterungen | | |
| Optionen: | Pilotlaser, 21 CFR Part 11, Splitkopf | | |
| Beschriftungsfeld: | Fokus-Abstand | Arbeitsbereich | Strahldurchmesser |
| SP-Version: | 95 mm | 50 x 50 mm | < 360 µm |
| | 125 mm | 75 x 75 mm | < 490 µm |
| | 200 mm | 100 x 100 mm | < 730 µm |
| Plus/SHS-Version: | 95 mm | 50 x 50 mm | < 160 µm |
| | 125 mm | 75 x 75 mm | < 220 µm |
| | 200 mm | 100 x 100 mm | < 350 µm |
| | 240 mm | 150 x 150 mm | < 420 µm |
| | 320 mm | 200 x 200 mm | < 560 µm |
| | 410 mm | 250 x 250 mm | < 720 µm |
| Maße und Gewichte: | K-1010 SP/Plus: 621 x 190 x 140 mm, L x B x H, ca. 15 kg K-1030 SP/Plus: 658 x 235 x 193 mm, L x B x H, ca. 28 kg K-1010 SHS: 770 x 190 x 140 mm, L x B x H, 17 kg K-1030 SHS: 775 x 235 x 193 mm, L x B x H, 30 kg K-1060 SHS: Laserkopf: 75 x 235 x 193 mm, L x B x H, 30 kg Steuerteil: 650 x 543 x 297 mm, L x B x H, 38 kg | | |

Technische Änderungen vorbehalten



Splitkopf



Strahlaustritt: 0° oder 90°