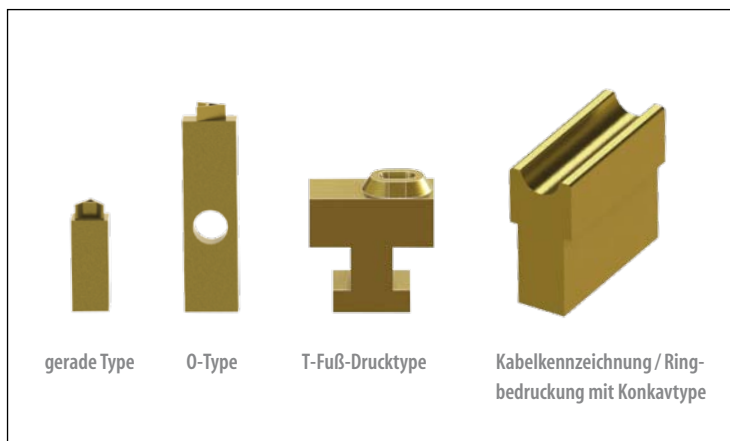


### Hauseigene Gravur

Wir fertigen Prägeklischees aus Magnesium oder Silikon sowie Typen aus Stahl oder Messing nach Ihren Vorgaben:

Individuelle Schriftarten, Logos oder Zeichen – schnell, zuverlässig und mit Garantie.



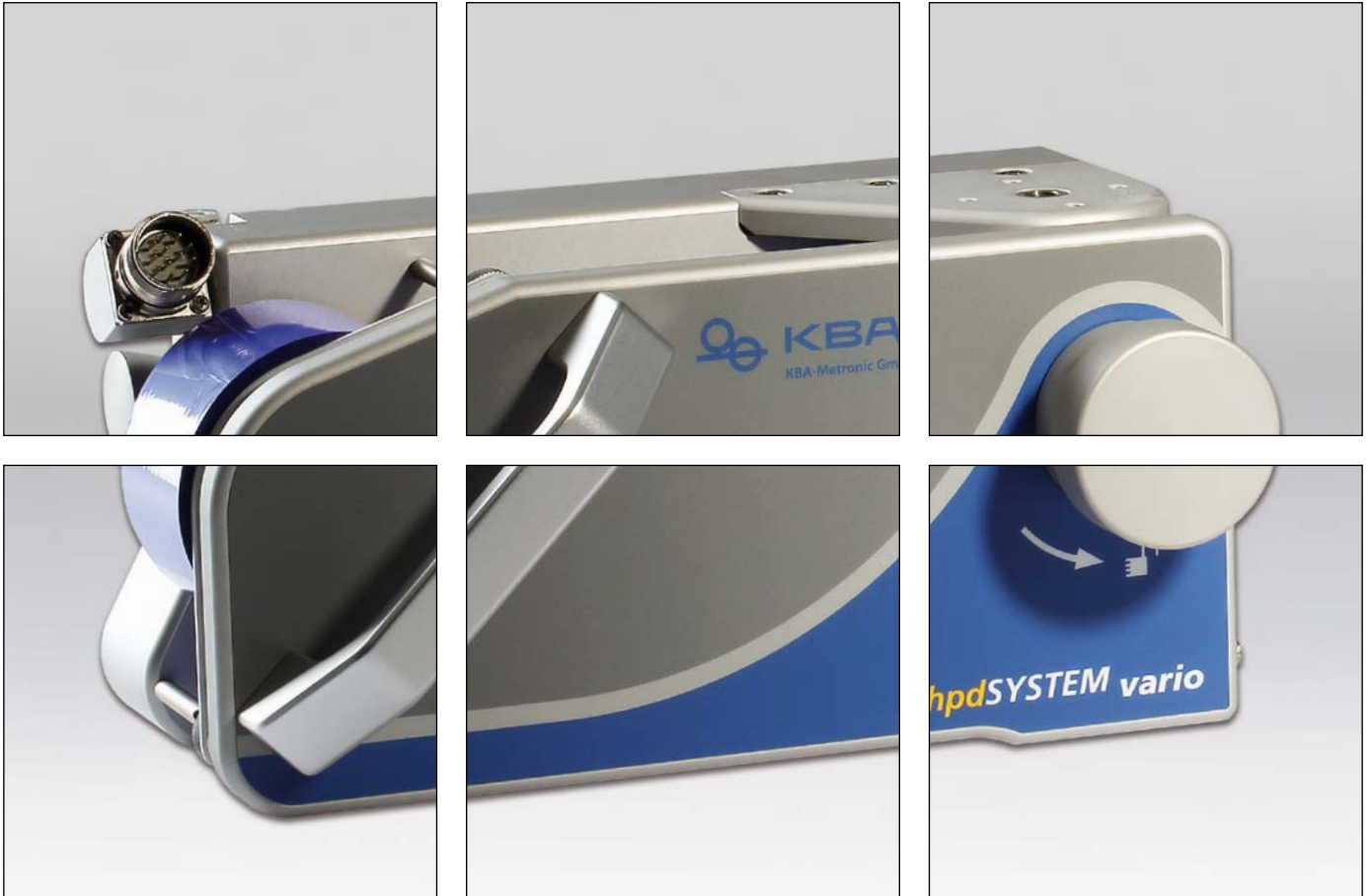
### Standardisierte Gerätehalterungen

- höhenverstellbar
- Längsverstellung über Spindel
- Gerät 90° dreh- und arretierbar
- verschiedene Breiten bis zu 100 cm
- Sondermaße möglich

KBA-Metronic GmbH  
Benzstr. 11  
D-97209 Veitshöchheim  
Telefon +49 (0)931 9085-0  
Telefax +49 (0)931 9085-100  
www.kba-metronic.com  
info@kba-metronic.com

Unsere Vertretung:

Technische Änderungen vorbehalten



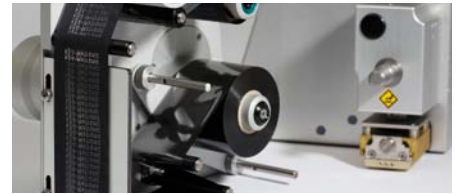
# Heißpräge-Kennzeichnungssysteme

## Systemübersicht



Sind erstklassige Druckergebnisse gefragt, ist das Heißprägeverfahren häufig die qualitativ beste, einfachste und dazu oftmals die wirtschaftlichste Methode der Produktkennzeichnung.

Ein beheizter Stempel überträgt mit Druck und Temperatur das Motiv von einer Farbfolie auf die zu markierende Fläche. Dieses Verfahren ist emissionsfrei und benötigt keine Trockenzeiten.



**hpdSYSTEM nano – vertikal / horizontal**  
Heißpräge-Miniaturgerät für den Einsatz in Verpackungsmaschinen mit minimalem Platzangebot



**hpdSYSTEM vario – vertikal / horizontal**  
Heißpräge-Kassettengerät für die individuelle Produktkennzeichnung



**hpdSYSTEM magno**  
Heißpräge-Modulgerät mit besonders großer Druckfläche



**hpdSYSTEM moto**  
Heißpräge-Kassettengerät für Sonderanwendungen



#### Druckzubehör

- Wechselkassetten
- Typen, Nummeratoren
- Standard-Geräterahmen

#### Wechselkassetten

für schnellen Folienwechsel reduzieren die Stillstandzeiten.



#### Verbrauchsmittel

Zuverlässige Druckqualität, hohe Kratzfestigkeit und Lichtbeständigkeit bilden die Grundlage für ein umfangreiches Foliensortiment in unterschiedlichen Farben und Qualitäten.

Auch Sonderfarben sind möglich. Farbtechnisch sind keine Grenzen gesetzt. Je nach Kundenwunsch werden die Farbfolien mit hervorragenden Haftungseigenschaften in den entsprechenden RAL- und Pantone-Tönen hergestellt.





hpdSYSTEM	hpdSYSTEM nano		hpdSYSTEM vario		hpdSYSTEM magno	hpdSYSTEM moto
<b>Druck</b>						
Druckfläche (mm)	15 x 30		30 x 50		50 x 80	20 x 20
Taktleistung (max.) <sup>1)</sup>	500 Drucke / Minute		1000 Drucke / Minute		200 Drucke / Min.	60 Drucke / Min.
Druckzeit	50 - 2000 ms		20 - 2000 ms		70 - 2000 ms	20 - 2000 ms
Temperatur	50 - 200 °C		50 - 220 °C		50 - 200 °C	50 - 220 °C
Druckkraft	373 N bei 6 bar		580 N bei 6 bar		1170 N bei 6 bar	580 N bei 6 bar
<b>Folie</b>						
Folienlänge	122 m		305 m		305 m	-
Foliendurchmesser (max.)	72 mm		100 mm		110 mm	100 mm
Folienvorschub	2 - 15 mm, stufenlos einstellbar		2 - 30 mm, stufenlos einstellbar		2 - 50 mm, stufenlos einst.	automatisch
Prägefolie	✓		✓		✓	✓
Transfer Label	-		-		-	✓
<b>Ausführung</b>	Vertikal		Vertikal rechts/links		rechts/links	rechts/links
<b>Gerätevariante</b>	Horizontal rechts/links		Horizontal rechts/links			
<b>Maße</b>						
Abmessungen HxBxL (mm)	270x88x128	142x237x127	206x190x166	142x285x166	188x282x168	142x285x166
Einbauhöhe (mm)	270	142	206	142	188	142
Gewicht	3,5 kg	3,5 kg	6,5 kg	6,5 kg	8,5 kg	7 kg
<b>Anschlusswerte</b>						
Elektr. Anschlusswerte	24 V DC / 90 VA		24 V DC / 130 VA		24 V DC / 160 VA	24 V DC / 125 VA
Heizleistung	80 W		120 W		150 W	120 W
Luftanschluss	4 - 6 bar, ø 6 mm		4 - 6 bar, ø 6 mm		4 - 6 bar, ø 6 mm	3 - 6 bar, ø 6 mm
Druckluftverbrauch	0,11 l pro Druck		0,16 l pro Druck		0,25 l pro Druck	0,16 l pro Druck
<b>Verfügbare Optionen</b>						
Schutzart	IP 65 <sup>2)</sup>		IP 65 <sup>2)</sup>   IP 54 <sup>2)</sup>			
Folgesteuerung	-		✓		-	✓
Kernabtastung	-		✓		-	-

<sup>1)</sup> in Abhängigkeit von eingestellter Druckzeit und Druckfläche

<sup>2)</sup> optional lieferbar

### Standardausstattung für alle hpdSYSTEM-Geräte

- Schutzart IP 20
- Status I/O
- Folienende
- Reset am Drucker
- Integrierter Controller
- Benutzerfreundliche Handhabung
- Kassettengeräte sowohl in Rechts- als auch in Linksausführung
- PC-Software hpdCONTROL zur Parametrierung hpdSYSTEM über PC

### Besonderheit der Variante hpdSYSTEM moto

Entwickelt für besondere Applikationen z.B. in der Reifenindustrie. Die einzelne Markierung besteht vorzugsweise aus einem vollflächigen, farbigen Punkt, bzw. individuelle Symbole (Donut, Dreieck, o.a.). Optional kann die Kennzeichnung über Symboldrucktypen auch mit Prägefolie erfolgen. Der hpdSYSTEM moto vereint alle heute gängigen Ansprüche an Sicherheit, Bedienbarkeit, Design und Ansteuerung.

### Steuerteil

- 24 V / 10 A: für maximal 2 Druckgeräte, mit Grafikdisplay und Folientastatur, Schnittstelle RS 232, IP 54
- 110 - 240 V / 1 - 2 A: für maximal 1 Druckgerät mit Grafikdisplay und Folientastatur, Schnittstelle RS 232, IP 54
- Powerbox 110 - 240 V / 1 - 2 A, für max. 1 Druckgerät ohne Folientastatur, IP 54

