

- ✓ 2 SYSTEMY DRUKOWANIA
- ✓ 1 - 16 DRUKOWANYCH LINII
- ✓ DODATKOWE FUNKCJE STANDARDOWE
- ✓ NAJNIŻSZE ZUŻYCIE



Simple. Runs. Twice.

INKJET Thermal Transfer Overprint

Hotfoil-Coding **LASER** Thermal-Inkjet *Offline coding*

For use-by-dates **AFTER SALES** *BARCODE etc.*

CODING SYSTEMS

„MADE IN GERMANY“

Dane techniczne

Wydruk

- Do 16 linii
- 96 Pikseli
- Wysokość czcionki 0,8 - 30 mm
- Prędkość: maks. 460 m / min. (Matryca 5x5)
- Kompozycja tekstu: automatyczne funkcje czasu i daty, Numeracja (z automatycznym stopem), funkcja listy tekstowej, Kolejna numeracja, kody kreskowe, kody Data Matrix, Loga itp. ; Czcionki True Type, opcjonalnie niestandardowe oprogramowanie

System atramentowy

- Dwa oddzielne systemy atramentowe
 - Zintegrowane odzyskiwanie rozpuszczalników, tj. wydajne i ekologiczne wartości zużycia
 - 1-litrowe butelki do tuszu i rozpuszczalnika.
- Nie wymaga sprężonego powietrza
- Łatwy w obsłudze



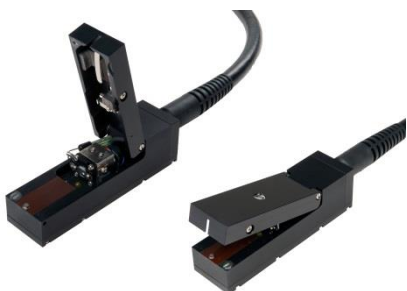
Interfejsy

- USB
- Ethernet
- RS 232
- Możliwość podłączenia do sieci
- Przełącznik alarmowy
- Cyfrowy port I / O z 8 wejściami i 4 wyjściami
- 4 kolory sygnału nawigacyjnego
- Gniazdo zdalne



Głowica drukująca

- Wizualny monitoring drukarek atramentowych przez Zintegrowane stroboskopowe szkło powiększające
- Promień głowica: co najmniej 250 mm



Zastrzegamy zmiany techniczne i projektowe.

Dane techniczne

Wymiary:	Jednostka sterująca: 403 x 300 x 77 mm, L x W x H Obudowa drukarki (każda): 510 x 320 x 320 mm Głowica drukująca: 145 x 40 x 40 mm, L x W x H
Obudowa:	Stal nierdzewna
Temperatura:	Stopień ochrony IP 65 (nie wymaga sprężonego powietrza) + 5 ° C + 45 ° C, wilgotność względna maks. 90%, Brak kondensacji
Diagnostyka błędów:	Automatyczna diagnoza wyświetlana w postaci zwykłego tekstu
Wymagania dotyczące zasilania:	Drukarka: 86 - 264 V ± 10 %, 50 - 60 Hz, Max. pobór energii 1,0 / 0,5 A Jednostka sterująca: 110 - 230 V, 50-60 Hz, Max. pobór energii 0,15 / 0,3 A Kontrola powrotu tuszu; Automatyczna kontrola lepkości i poziomu tuszu;
Norma bezpieczeństwa:	Zdalne monitorowanie błędów drukowania; Elektronika i system atramentowy są instalowane osobno; Dosłownie bezemisyjna

