

- ✓ Klasa ochrony IP65
- ✓ TRYB drukowania ciągłego i przerywanego
- ✓ Taśma transferowa zwijana stroną z barwnikiem na zewnątrz i do wewnątrz



*Simple. Runs. Versatile.*

**INK-JET** Thermal Transfer Overprint

Hotfoil Coding **LASER** Thermal-inkjet  
*Offline coding*

For use-by-dates **AFTERSALES** **BARCODES** **etc.**

**CODING SYSTEM**

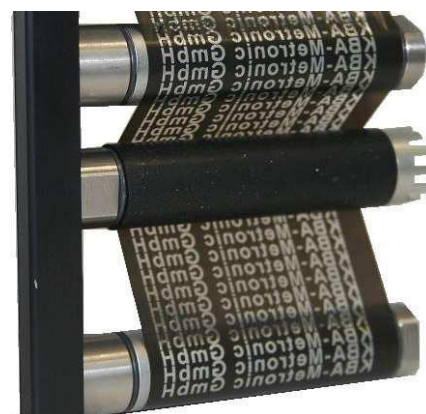
„*MADE IN GERMANY*“

Doskonale nadaje się do stosowania w maszynach pakujących i etykieciarkach.

### Druk

- Szerokość druku: 53,3 mm / 106,6 mm / 128 mm
- Długość druku:  
Tryb drukowania ciągłego: 6000 mm / 3000 mm / 3000 mm  
Tryb przerywany: max. 75 mm
- Jakość wydruku: 300 dpi
- Prędkość: maks. 800 mm/sec.
- Czcionki wewnętrzne: Helvetica Bold, Helvetica Roman, Swiss Light, Baskerville, Brush Script, Monospace, 6 czcionek pikselowych oraz 6 czcionek proporcjonalnych.
- Kody 1D, Kody 2D, Kody złożone

Urządzenie oszczędzające taśmę jest standardowe.



### Eksploatacja

- Interaktywny ekran dotykowy o przekątnej 8,4" z wygodnym interfejsem operacyjnym
- do czterech głowic drukujących
- Jednostka sterująca
- Jednostka PC

### Interfejs

- Seryjny: RS232C, 1200 ...115200 Baud
- Równoległy: Centronics
- USB na klawiaturę lub pamięć
- Ethernet / LAN i wewnętrzny 10/ 100 Base-T
- Compact Flash (maks. 2 GB)



### Standardowe wyposażenie

- Bezkontaktowy system przenoszenia taśmy transferowej; Standardowo: taśma transferowa barwnikiem na zewnątrz  
Opcjonalnie: barwnikiem do wewnątrz
- System kasetowy
- Urządzenie oszczędzające taśmę
- Wersja dla leworęcznych i praworęcznych
- Możliwość edycji wiadomości podczas drukowania
- 2-wierszowy wyświetlacz
- Karta pamięci (karty CF)
- kodowanie w czasie / dacie rzeczywistej
- Wejścia / wyjścia stanu
- Pobierz ConfigTool (bezpłatnie)
- Pobierz RemoteConsole (bezpłatnie)
- Pobierz sterownik drukarki Windows (bezpłatnie)

### Dane techniczne

- Wymiary:
- Głowica drukująca: dł. x szer. x wys.
  - 204 x 180 x 235 mm (ttPRINT 53),
  - 204 x 180 x 290 mm (ttPRINT 107)
  - 204 x 180 x 310 mm (ttPRINT 128)
- Jednostka sterująca: 240 x 125 x 332 mm, dł. x szer. x wys.
- Waga:
- Mechanizm drukowania 9 kg
  - Jednostka sterująca zaw. przewód 5,5 kg
  - Rama montażowa: ok. 9 kg
  - Min. 6 barów suchych i bez oleju, standardowo regulator ciśnienia
- Przyłącze powietrza:
- Folia do druku:
- Maks. długość 900 m, Ø max. 82 mm (ttPRINT 53)
  - Maks. długość 600 m, Ø max. 82 mm (ttPRINT 107)
  - Maks. długość 450 m, Ø max. 82 mm (ttPRINT 128)
- Temperatura:
- + 5° to + 40° C, maksymalna względna wilgotność. 80 %
- Poziom hałasu:
- < 72 dB
- Wymagania dotyczące zasilania:
- 110 V – 230 V / 50 – 60 Hz
  - Maks. pobór energii 360 VA

### Obudowa

- Oddzielenie głowicy drukującej i jednostki sterującej
- różne projekty
- stopień ochrony IP65 (opcjonalnie)

Z zastrzeżeniem zmian technicznych i projektowych.  
E&OE